



Systèmes de bardage Globalwall

Mise en œuvre suivant Avis Technique en vigueur

Retrouvez plus d'informations sur le traitement de l'étanchéité à l'air des bardages double peau page 12.



Globalwall DP 28 Cladisol

- 1- Plateau **Hacierba 1.500.90 BS ou SR**
Épaisseur 0,75 mm*
- 2- Cladipan 32 épaisseur 150 mm
- 3- Profil de bardage **Trapéza, Fréquence ou Océane**

Up = 0,28 W/m².K



Globalwall DP Cladisol

DP 20 Cladisol

- 1- Plateau **Hacierba 1.500.90 BS ou SR**
Épaisseur 0,75 mm*
- 2- Cladipan 32 épaisseur 150 mm
- 3- Ecarteur
- 4- Isobardage 32 épaisseur 60 mm
- 5- Profil de bardage **Trapéza, Fréquence ou Océane**

Up = 0,20 W/m².K*

DP 15 Cladisol

- 1 à 3 - Mêmes composants que DP 20 Cladisol
- 4- Isobardage 32 épaisseur 120 mm
- 5- Profil de bardage **Trapéza, Fréquence ou Océane**

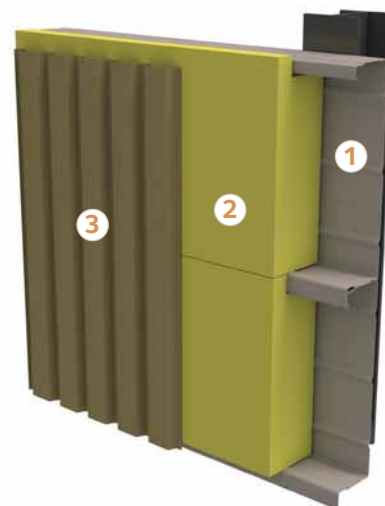
Up = 0,15 W/m².K*



Globalwall DP 23 Cladisol

- 1- Plateau **Hacierba 1.600.150 VK**
Épaisseur 0,75 mm*
- 2- Cladipan 32 épaisseur 210 mm
- 3- Profil de bardage **Trapéza, Fréquence ou Océane**

Up = 0,23 W/m².K



Globalwall DP 13 Cladisol

- 1- Plateau **Hacierba 1.600.150 VK**
Épaisseur 0,75 mm*
- 2- Cladipan 32 épaisseur 210 mm
- 3- Ecarteur
- 4- Isobardage 32 épaisseur 120 mm
- 5- Profil de bardage **Trapéza, Fréquence ou Océane**

Up = 0,13 W/m².K*



* Valeur estimée pour entraxe écarteurs de 2 m

* Sous réserve de vérification mécanique